

Windows7 への BoardMaster のインストール

(BoardMaster + SMCU961 Machine)

- ENG[2]

How to install Board Master + SMCU961 machine at WIndows 7 - 2015MAR04

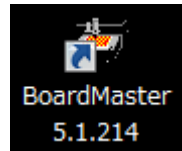
- 1. 設定ファイルのバックアップ
- 2. シリアルポートの確認
- 3. インストール

LPKF Laser & Electronics 株式会社

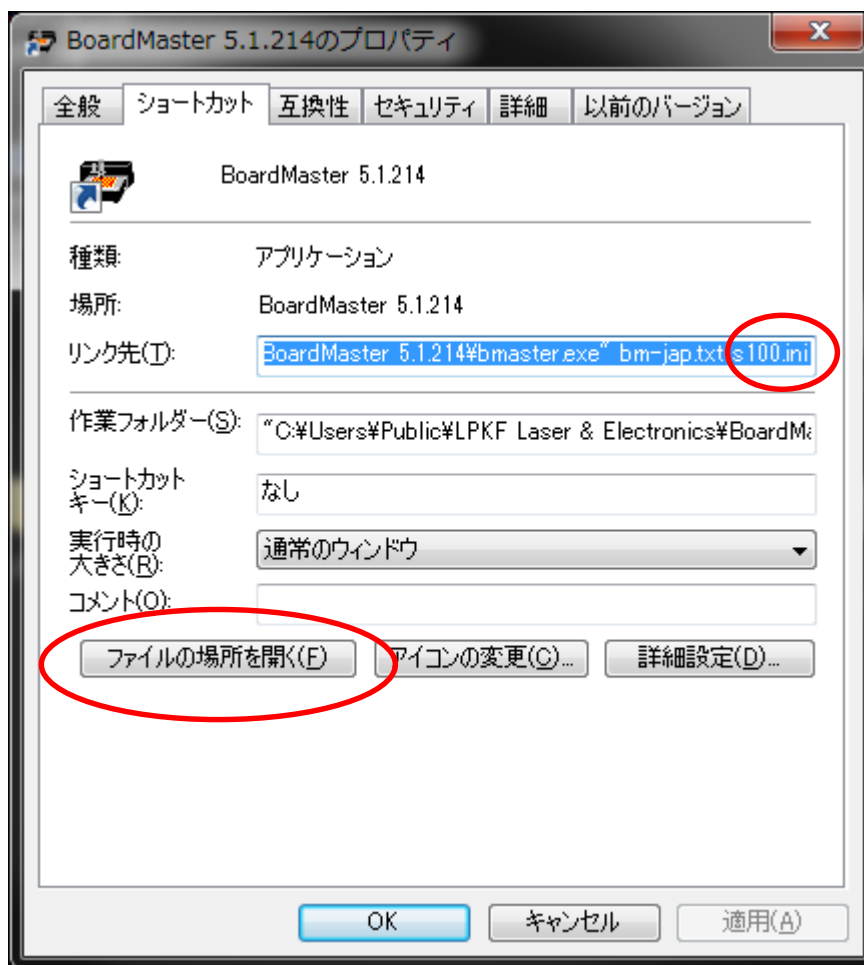
- www.lpkf.com
- TEL : 03-5439-5906

1. 設定ファイルのバックアップ

- 設定ファイルをバックアップします。デスクトップ上のアイコンの上で右クリックし、「プロパティ」を開きます。



- 「リンク先」の末尾で設定ファイルの名称が確認出来ます。プロパティから「ファイルの場所を開く」をクリックしてフォルダーを開きます。



- BMaster.exe と同じ場所に「加工機の名称.ini」ファイル、ProtoMatS62, S100 の場合は TBL ファイルが保存されているので、新しいフォルダーを作成してこれら2ファイルをバックアップします。
- C, M, H シリーズは1ファイルのみのバックアップになります。

名前	更新日時	種類	サイズ
QCheck.ini	2015/02/23 11:44	構成設定	8 KB
s100.ini	2015/02/23 11:44	構成設定	11 KB
Calib_Result.tbl	2015/01/28 14:14	TBL ファイル	5 KB
bmaster.exe	2010/11/03 13:52	アプリケーション	1,278 KB
vc_api.dll	2010/10/20 14:42	アプリケーション...	1,228 KB
vc_api.mcf	2010/10/20 14:42	MCF ファイル	21 KB

2. シリアルポートの確認

- Windows7 がインストールされている PC にシリアルポートが装備されていることを確認してください。
- シリアル USB ケーブルの使用は、PC／加工機の通信が不安定になることがありますので、おすすめできません。



- PC のデバイスマネージャを開き、COM ポート(シリアルポート)の設定を行います。下表を参照し、ご使用の機種に合わせた設定を行ってください。

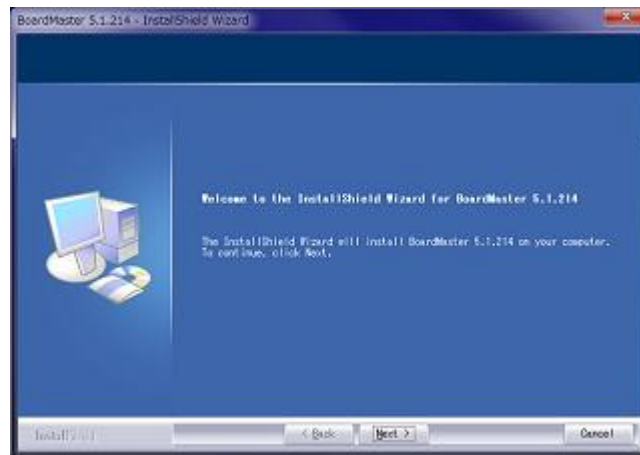
Circuit board plotter	Baudrate	Data bits	Stop bits	Parity	Protocol	Fifo
LPKF 91 / 92 LPKF 101 LC, LC/VS, HI-P and Automill	4800	8	1	none	Hard- ware	No
LPKF 91s / 92s ProtoMat 91s, 91s/VS, 92s*, 93s and 95s* ProtoMat C20, C30*, C40, C60, C100/HF, M30*, M60 and X60	9600	8	1	none	Hard- ware	No
LPKF motion.net™ Controller	57600	8	1	none	Hard- ware	Yes
ProtoMat H100, H60, S62	57600	8	1	none	Hard- ware	Yes

3. インストール

注意

•Admin権限を持ったユーザーでログインしてインストールを行ってください。

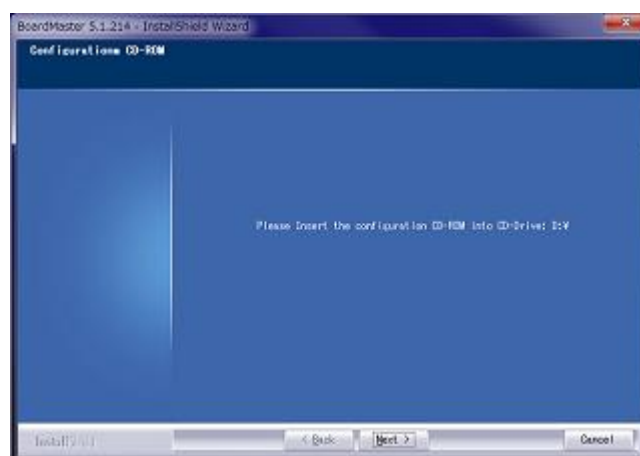
- インストール EXE を起動してインストールを継続、インストールディレクトリの変更を行なってください。



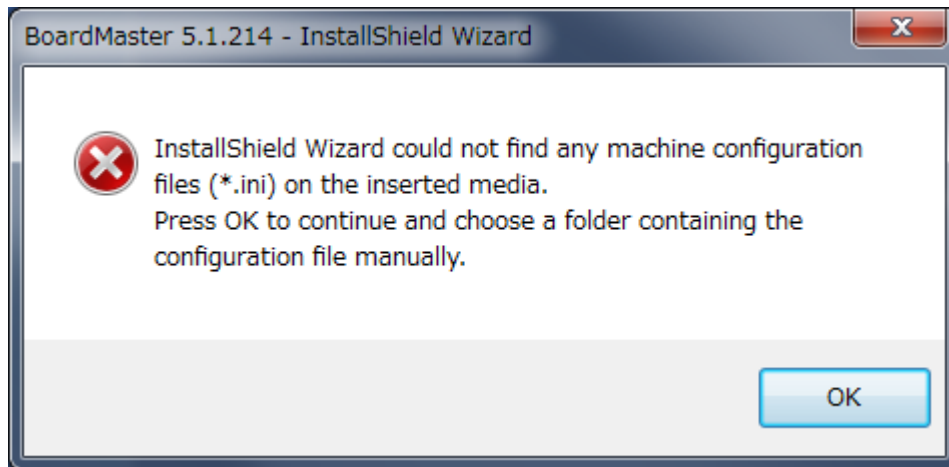
- インストールに関して同意してください。



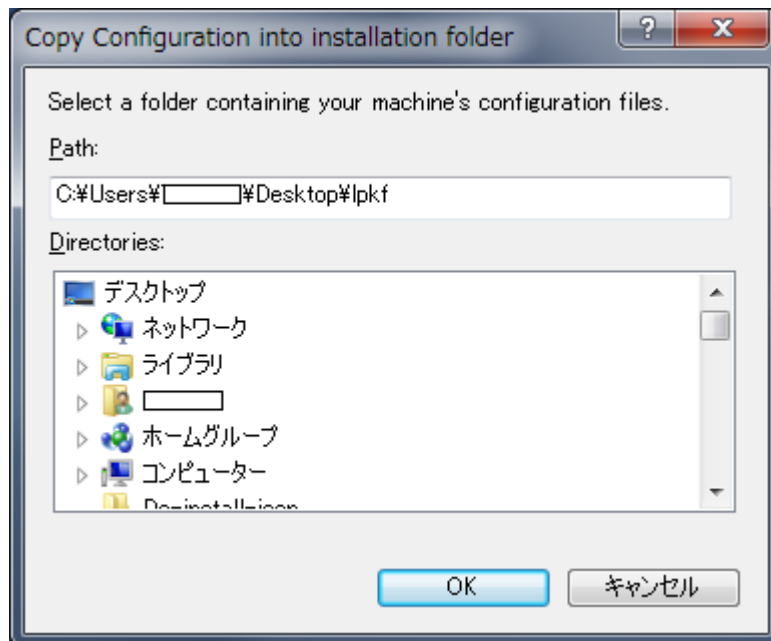
- 設定ファイル(ini&tbl)の場所を確認されますが、デフォルトはドライブになっています。そのままNEXT をクリック



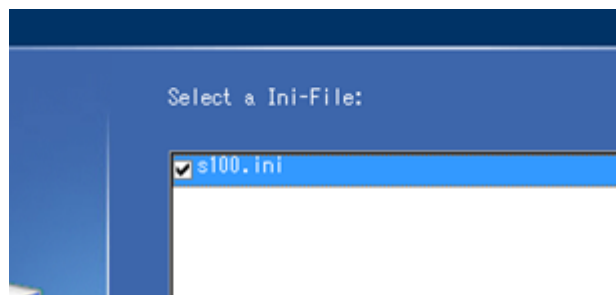
- ドライブには INI ファイルが無いとのメッセージが出されますので「OK」をクリック、次画面で INI & TBL ファイルの場所を指定します。



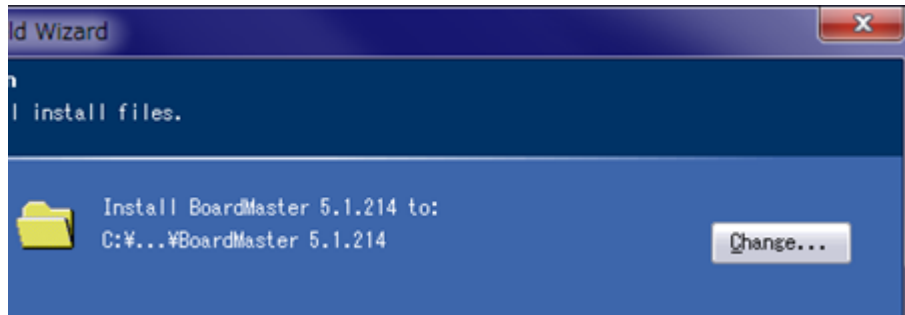
- 保存場所のフォルダを指定して「OK」をクリックします。



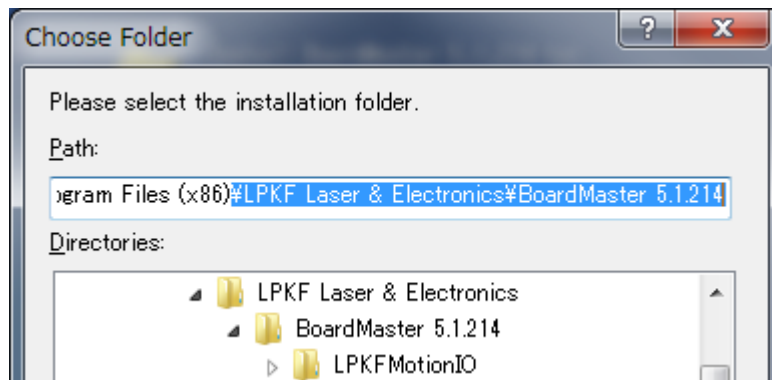
- 読み込まれた INI ファイルが表示されます。



- インストールディレクトリの確認が行われますので「change」をクリック



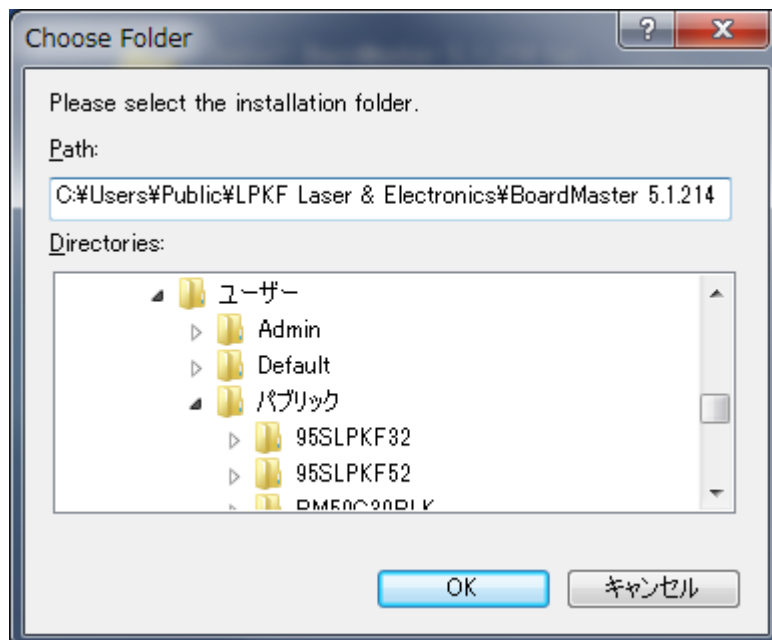
- デフォルトのインストールディレクトリの最後の「¥」以下をコピーします。



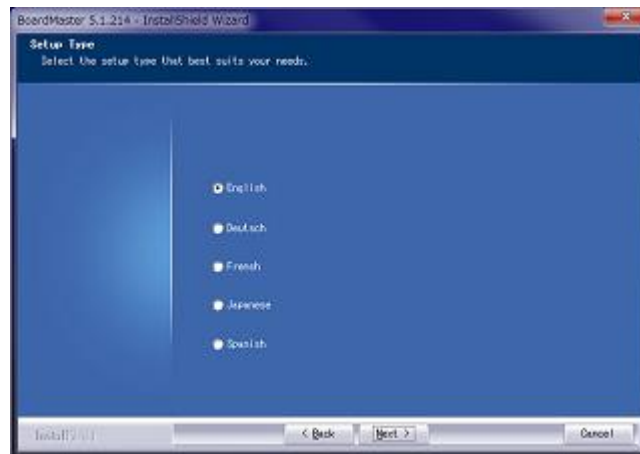
- 場所を「C¥ユーザー¥パブリック」を指定し、表示されたディレクトリの後ろにコピーした「 ¥LPKF～」を貼り付け「OK」をクリック

インストールディレクトリ

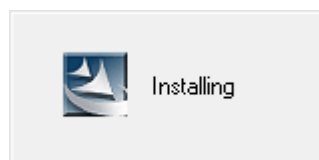
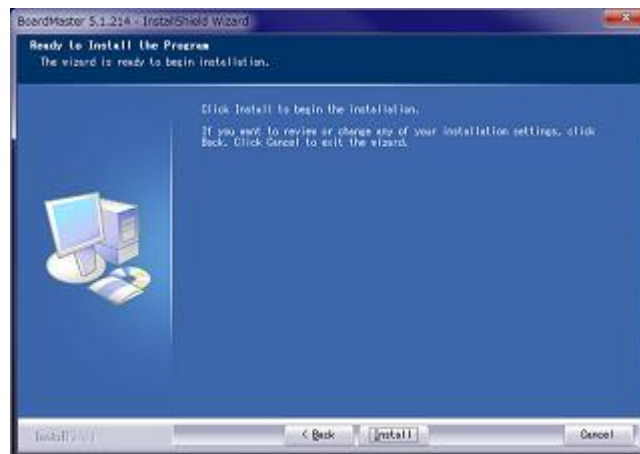
- 「c¥user/public/LPKFxx」
- (もしくは「c¥user/"ユーザーのフォルダ"¥LPKFxx」)



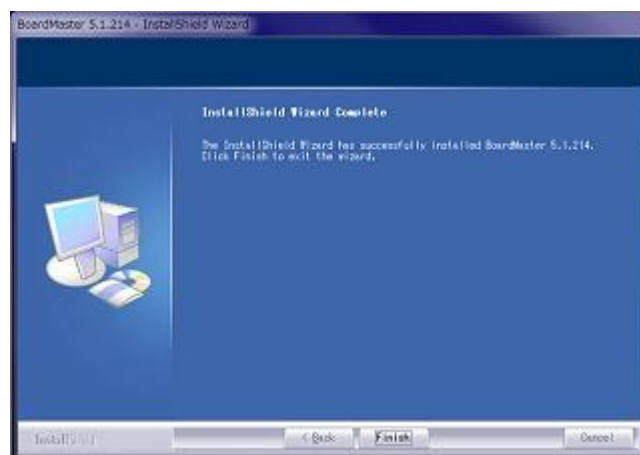
- 言語の確認がなされますので、選択して「Next」



- 「Install」をクリック



- 完了したら「Finish」をクリック



- インストールは完了です。